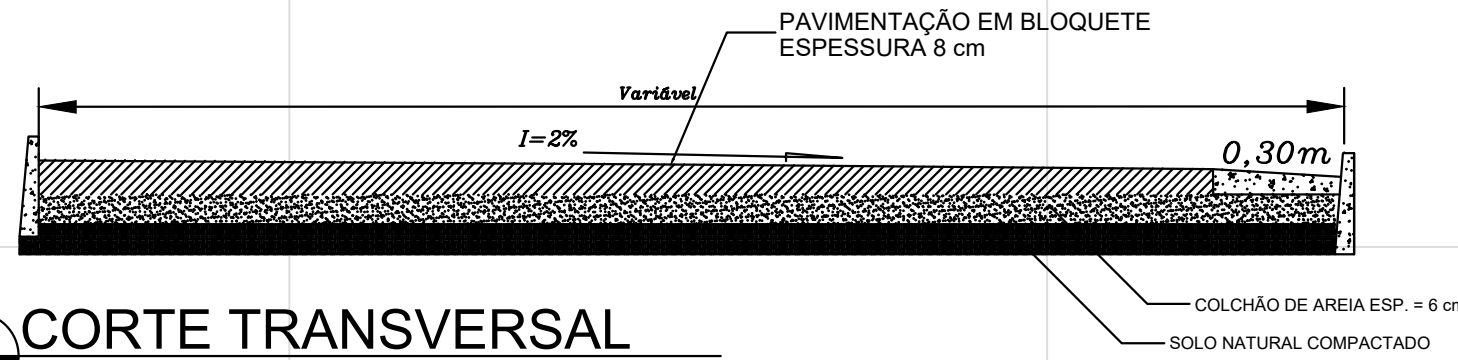


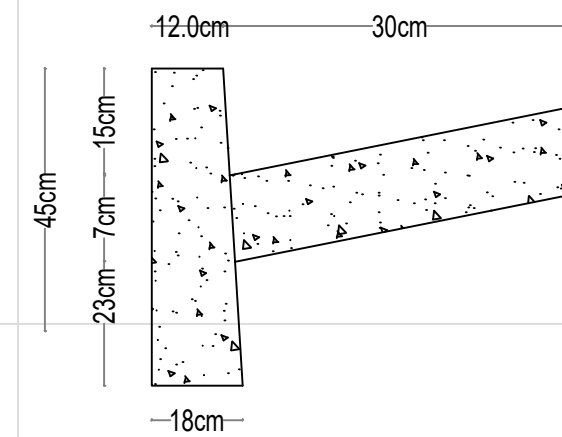
## LEGENDA

- PAVIMENTO À CONSTRUIR
- SARJETA À CONSTRUIR
- SENTIDO DO FLUXO DE DRENAGEM PLUVIAL
- PONTO BAIXO
- VAZANTE NATURAL

### CORTE TRANSVERSAL SEM ESCALA

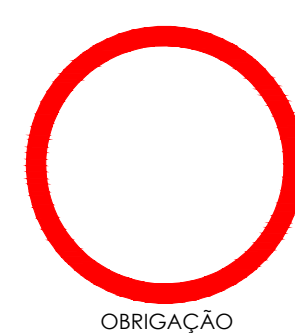
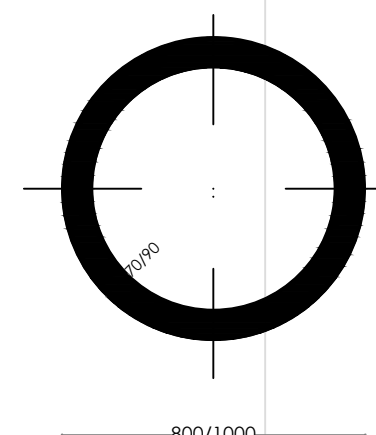


### DETALHE SARJETA / MEIO FIO SEM ESCALA



### COLOCAÇÃO DOS SINAIS DE REGULAMENTAÇÃO PISTA SEM ACOSTAMENTO

### PLACAS DE REGULAMENTAÇÃO



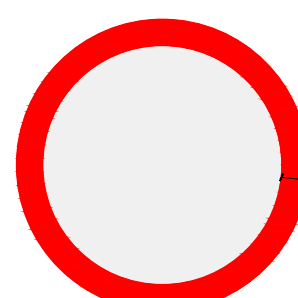
OBRIGAÇÃO

CORES:  
FUNDO: BRANCA  
ORLA: VERMELHA  
SÍMBOLO: PRETA  
LETRAS: PRETA

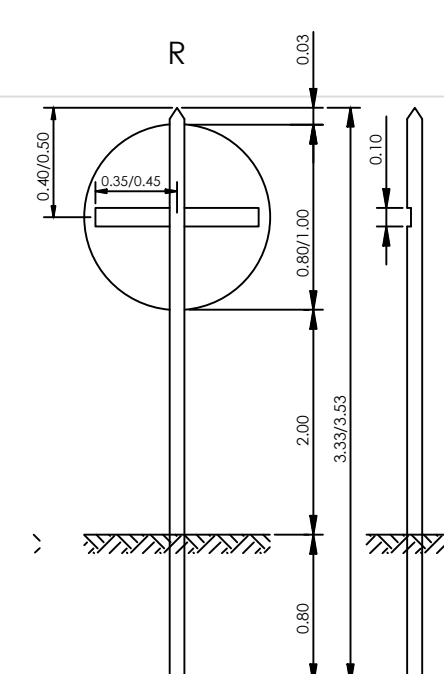
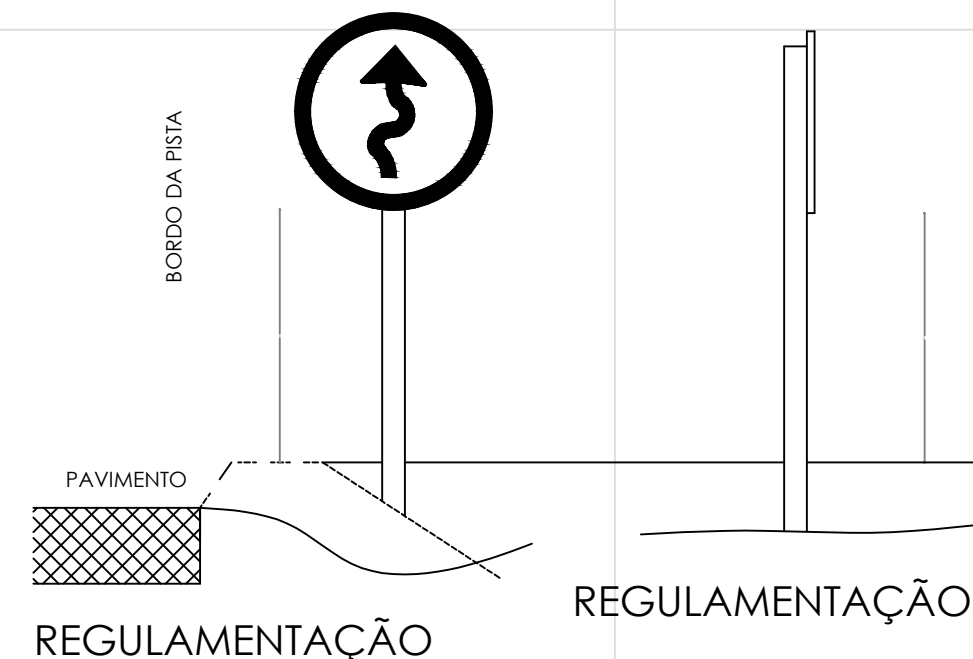
LEGENDAS - SINALIZAÇÃO VERTICAL

DIMENSÕES PLACAS DE REGULAMENTAÇÃO (mm)

Sinal de Forma Circular



Diâmetro	a
750	75
500	50




## ARTICULAÇÃO DE PLANTAS

01/04

02/04

03/04

04/04

MODELO	COR FUNDO	COR LETRAS	DIMENSÃO	QUANTIDADE
R-19.3 	Vermelho	Preto	Ø=0,75	13

## QUANTITATIVO

Descrição	Qtd.
REGULARIZAÇÃO	15.524,90 m²
PAVIMENTO	13.817,71 m²
MEIO-FIO	5.700,70 m
SARJETA	2.834,02 m
MEIO-FIO TRAVAMENTO	13,89 m

### PROJETO APROVADO

RENATO CARDOSO DE LAIA  
PREFEITO MUNICIPAL



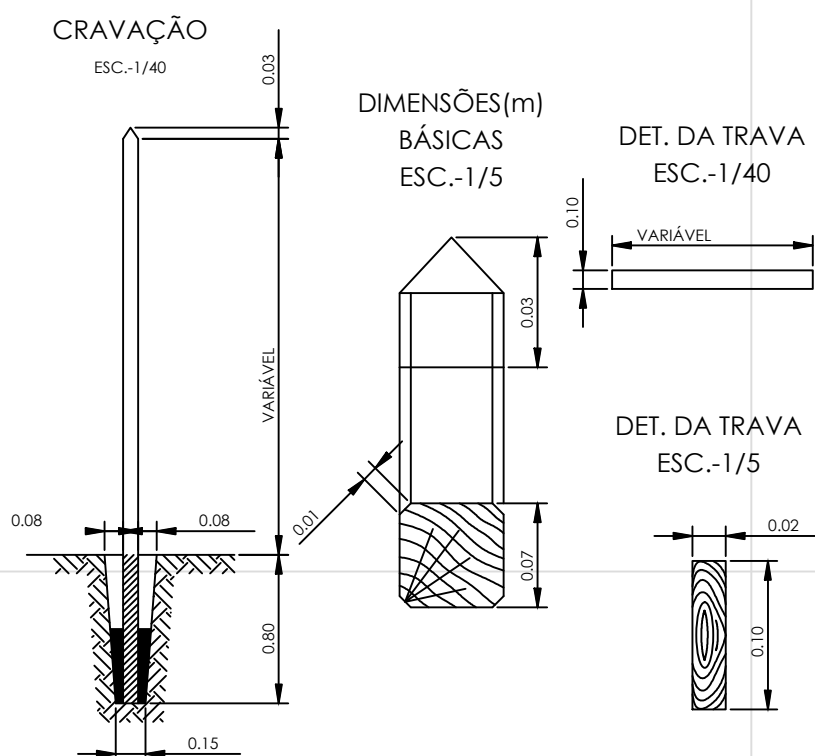
PREFEITURA  
MUNICIPAL DE LAJINHA

PAVIMENTAÇÃO EM PISO INTERTRAVADO RETANGULAR				
Responsável Técnico	LUCAS HENRIQUE DA SILVA PAIVA - CREA-MG: 226.732/D		ART. VINCULADA:	MG20254088596
Proprietário	PREFEITURA MUNICIPAL DE LAJINHA/MG		CONVÊNIO:	SEAPA
Projeto	ESTRADA VICINAL DE ACESSO AO SANTUÁRIO DE NOSSA SENHORA APARECIDA, ZONA RURAL, LAJINHA/MG;		Presente:	Lucas Henrique da Silva Paiva
Discriminação	Projeto da Pavimentação, Detalhes, Quadro de Quantitativos, Legenda e Croqui de Localização		Folha	2
Data	JULHO/2025	Escala	Indicada	SIGCON-SAIDA 03727/2025
Conferência	LUCAS PAIVA		de:	4

## PLANTA PAVIMENTAÇÃO - L=2.812,36m

ESC 1:1000

### DETALHE DO SUPORTE



#### Suportes das placas

Os suportes devem ser fixados de modo a manter permanentemente as placas em sua correta posição, evitando que sejam giradas ou deslocadas. Para fixação da placa ao suporte, devem ser usados elementos fixadores adequados, de forma a impedir a sua soltura ou deslocamento.

Os materiais mais utilizados para confecção dos suportes são o aço e a madeira imunizada.

Poderão ser utilizados outros materiais que venham a surgir a partir de desenvolvimento tecnológico, desde que possuam propriedades físicas e químicas que garantam as características essenciais do suporte durante toda sua vida útil, em quaisquer condições climáticas.

Os suportes devem possuir cores neutras (cinza ou preto) e formas que não interfiram na interpretação da mensagem, e não devem representar um obstáculo livre circulação de veículos e pedestres.

Os suportes deveram ser concretados no local da instalação.